



Le réseau
de transport
d'électricité

COMMUNAUTE URBAINE GRAND REIMS
DIRECTION URBANISME
SERVICE DROIT DU SOL
36 RUE DE MARS
CS 80036
51 722 REIMS CEDEX

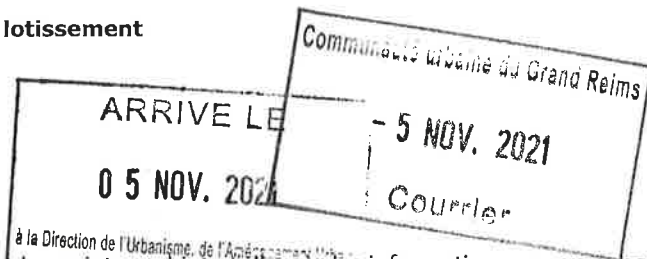
A l'attention de Mme LEGOIX

REIMS mardi 2 novembre 2021

Nos REF. : 21-258

Objet : PA 051 454 21 K0006 Création lotissement

Madame,



En réponse à votre consultation concernant le projet en objet et d'après les informations que vous nous avez transmises, en situation présentée, RTE n'a pas de contraintes particulières à exprimer compte tenu des distances d'éloignement suffisantes entre le projet et nos ouvrages. Nous tenons à préciser qu'aucunes maisons ne devront se trouver dans la zone d'emprise (en rouge sur notre carte) de notre ouvrage électrique.

Nous vous précisons également :

- que le présent avis ne vaut que pour les ouvrages de transport d'énergie exploités par RTE GMR CHAMPAGNE ARDENNE à l'exclusion de ceux dépendants d'autres exploitants (centres de distribution d'ENEDIS, Régies, SNCF, etc...)

Vous trouverez ci-joint, à cet effet :

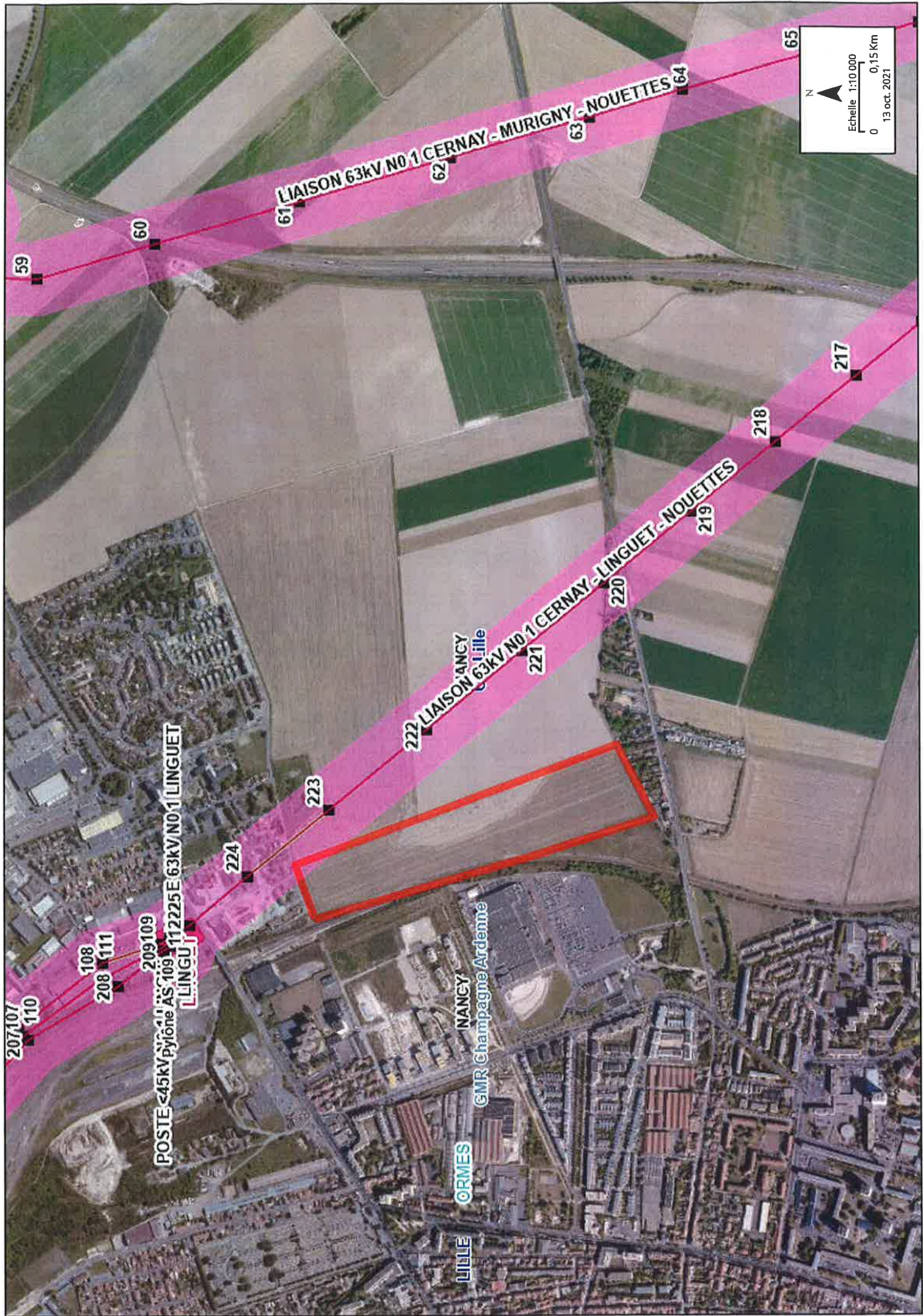
- Un extrait de carte réseau RTE

Restant à votre disposition pour tout renseignement complémentaire, nous vous prions d'agréer, Madame, l'expression de nos salutations distinguées

Le Responsable Réseaux Maintenance
du GMR Champagne-Ardenne

Philippe MAZINGARBE

1/1



N
Echelle 1:10.000
0 0,15 Km
13 oct. 2021

LIAISON 63kV N°1 CERNAY - MURIGNY - NOUETTES

LIAISON 63kV N°1 CERNAY - LINGUET - NOUETTES

POSTE <45kV pylône AS 109 - 112225 E 63kV N°1 LINGUET

NANCY
GMR Champagne Ardenne

LILLE
ORMES

59

60

61

62

63

64

65

217

218

219

220

221

222

223

224

108

111

209109

207107

110