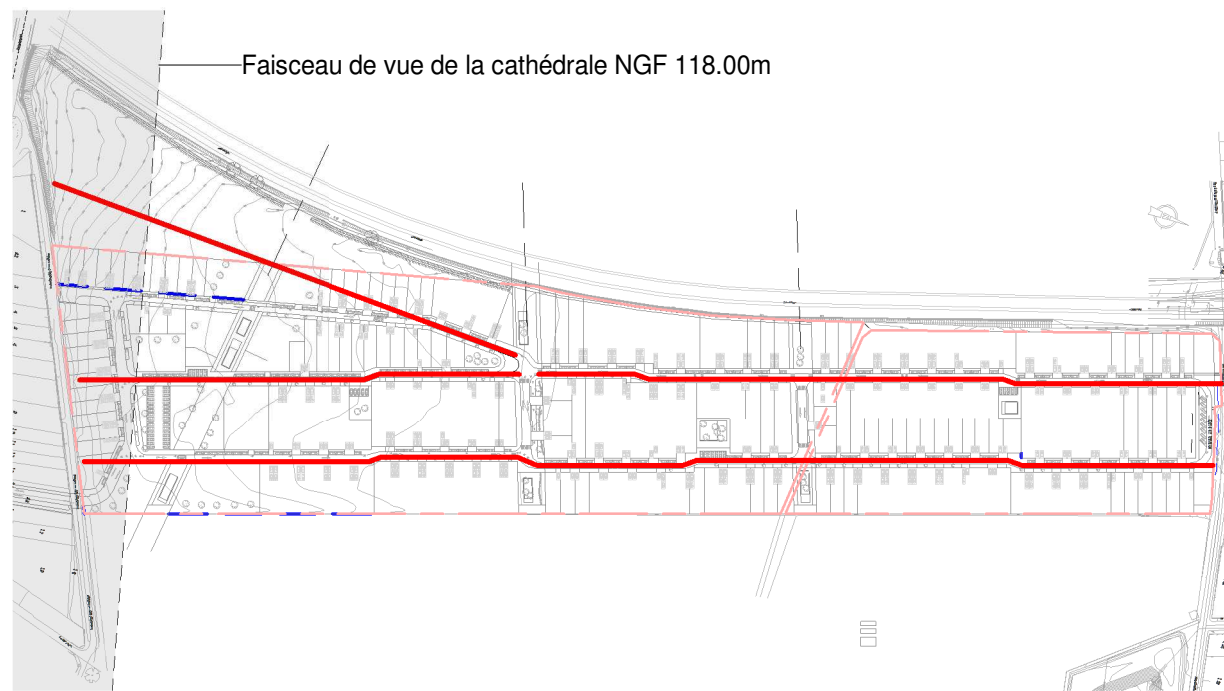
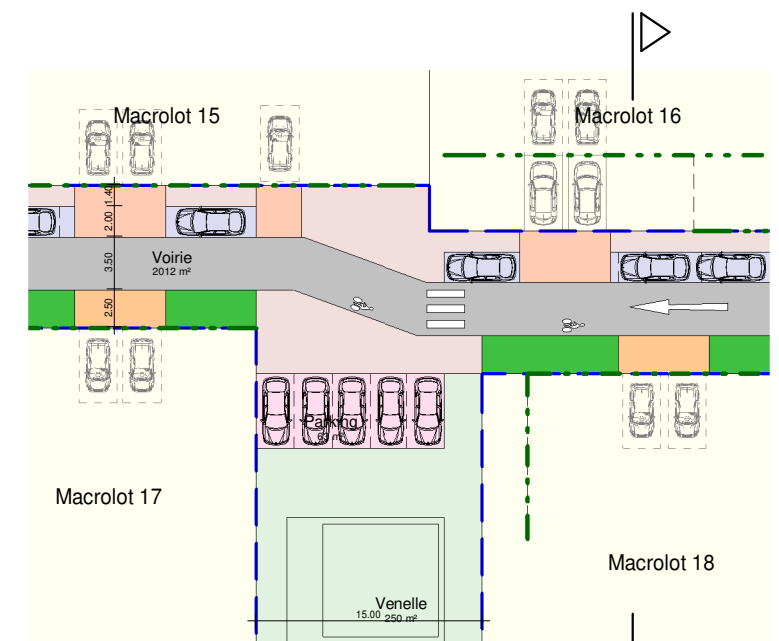


**LEGENDE**

	Noüe		Parcelles Lots Individuels
	Espace vert		Parcelles Lots Collectifs
	Trottoir		Limite parcellaire de macrolot
	Voirie		Limite de propriété du projet
	Stationnement		Alignement des constructions
	Passage de Noüe		
	Accès réservé parcelle		
	Fossé d'infiltration Gestion Bassin Versant		

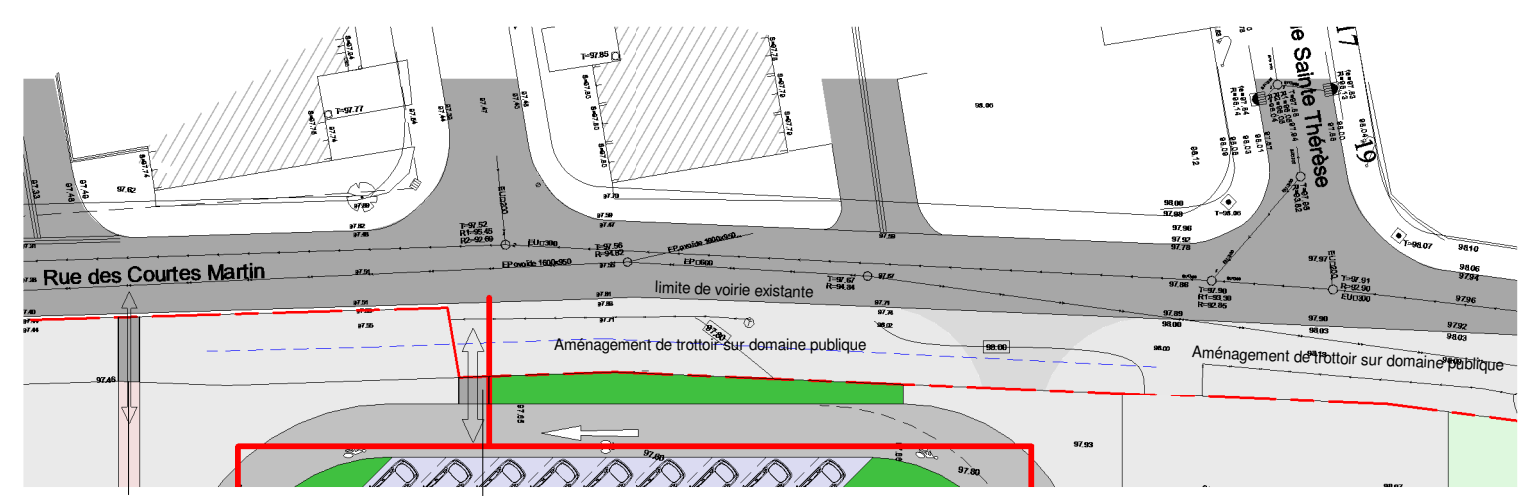


**2** Plan de masse  
Ech : 1 : 5000



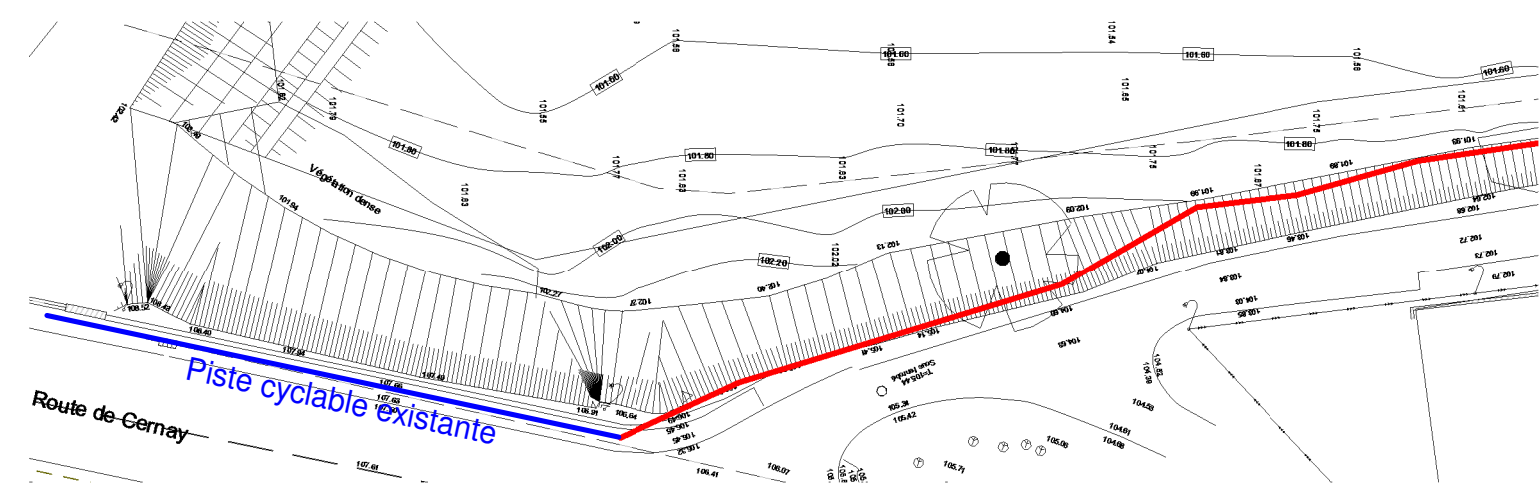
**3** Extrait voie type A  
Ech : 1 : 500



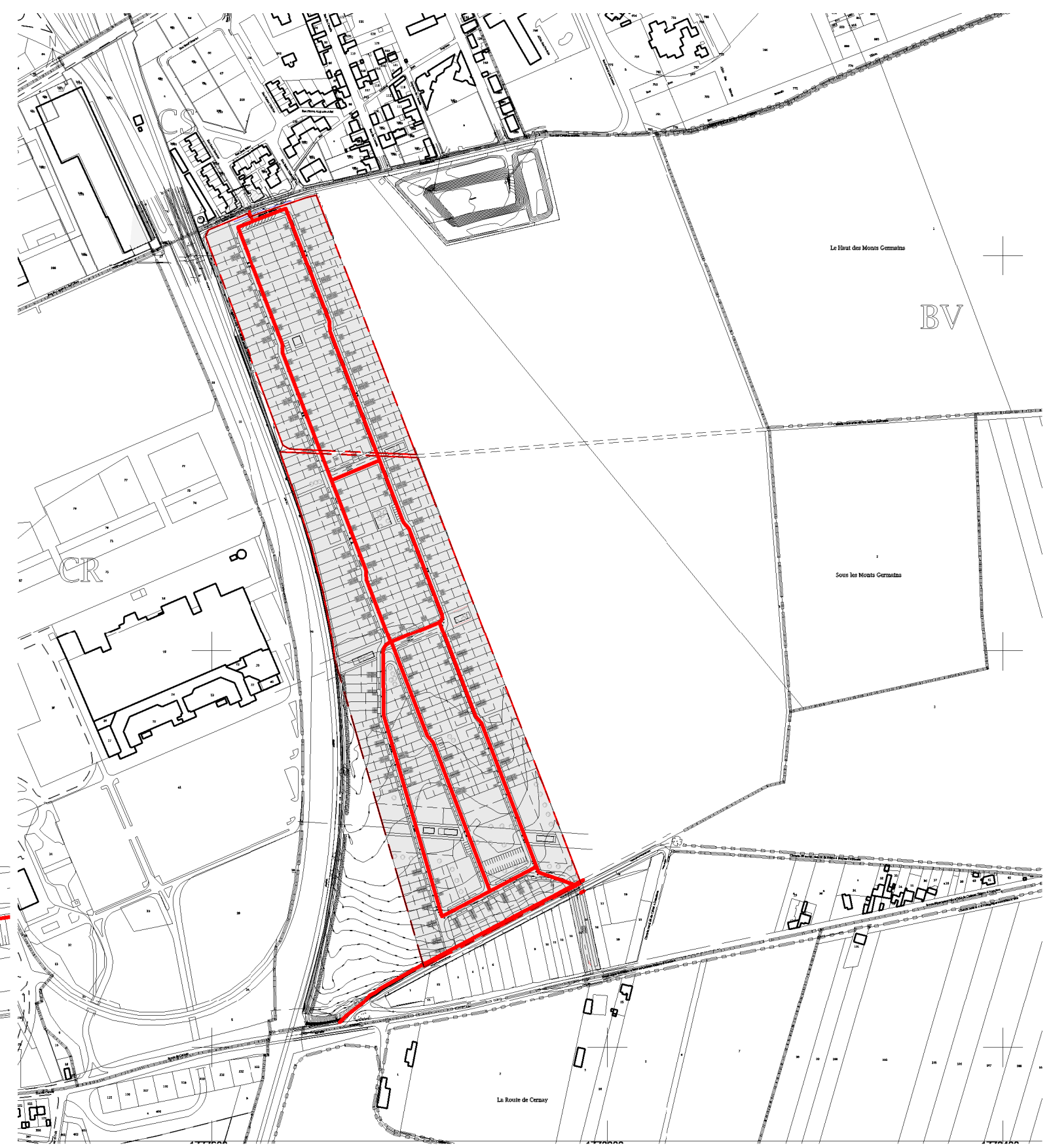


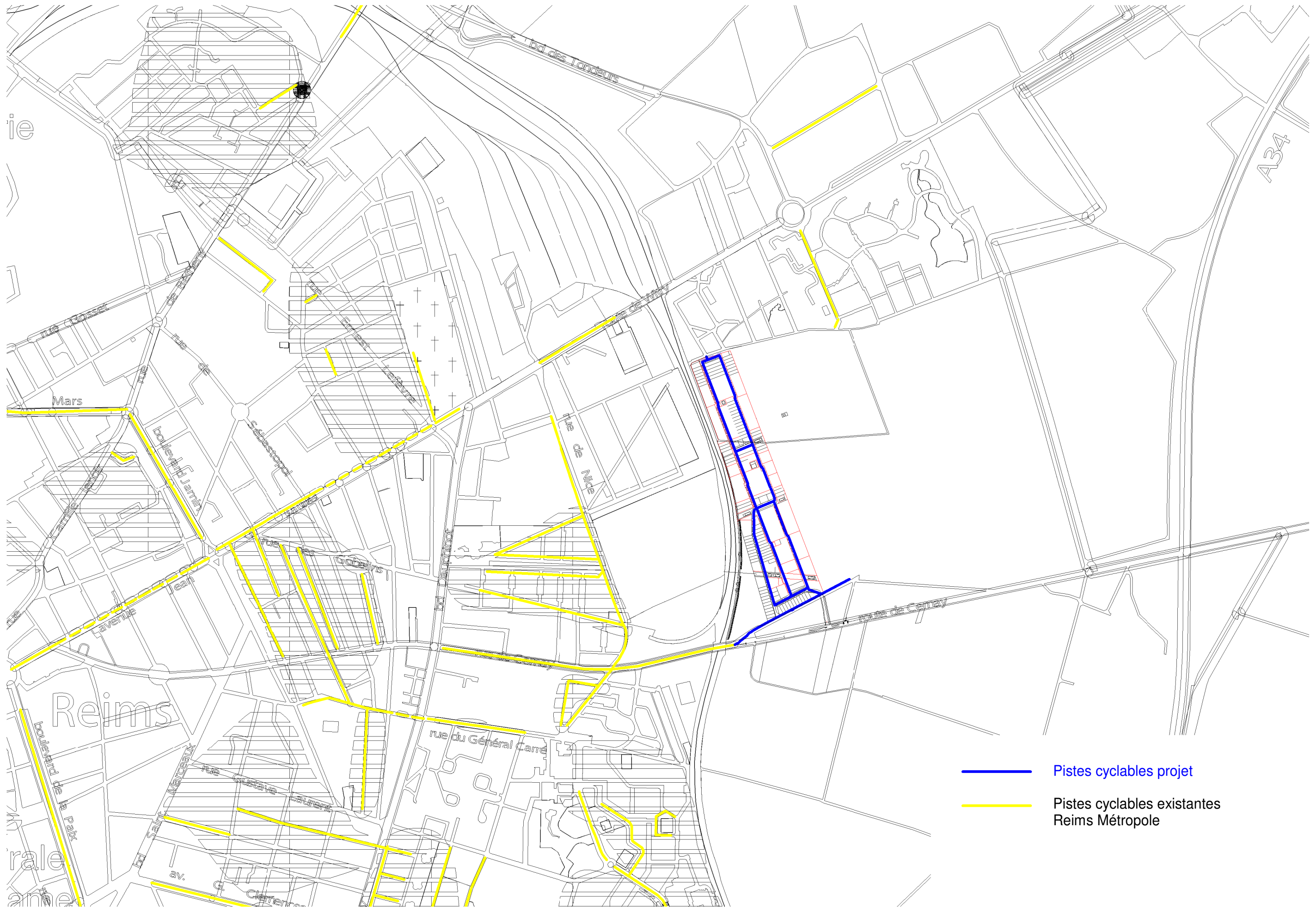
**2** Raccordement à l'existant NORD  
Ech : 1 : 500

**LEGENDE**  
 ——— Piste cyclable existante  
 ——— Piste cyclable projet



**3** Raccordement à l'existant SUD  
Ech : 1 : 500







## COULEURS DES ENDUITS

	A Les Neutres	B Les Terres	C Les Gris
Les encadrements <b>1</b>	A1	B1	C1
Les façades <b>2</b>	A2	B2	C2
<b>3</b>	A3	B3	C3
<b>4</b>	A4	B4	C4
Les soubassements <b>5</b>	A5	B5	C5
Les briques peintes <b>6</b>	A6	B6	C6

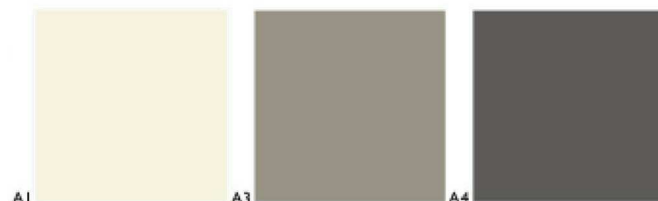
## FENÊTRES, VOILETS ET PORTES

	A	B	C	D	E	F
Les fenêtres et les volets <b>1</b>	A1	B1	C1	D1	E1	F1
Les volets <b>2</b>		B2	C2	D2	E2	F2
<b>3</b>	A3	B3	C3	D3	E3	F3
<b>4</b>	A4	B4	C4	D4	E4	F4

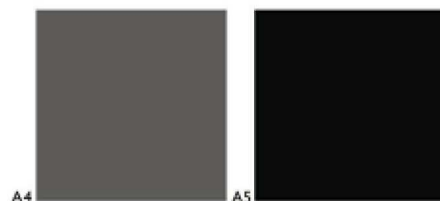
	G
Les fenêtres et les volets <b>1</b>	G1
Les volets <b>2</b>	G2
<b>3</b>	G3
<b>4</b>	G4

## CLÔTURES EXTERIEURES

Enduits



Feronneries



## ESSENCES VEGETALES RECOMMANDÉES POUR DES HAIES ARBUSTIVES

La liste d'essences arbustives ci-dessous propose plusieurs haies de hauteur et de style différents, afin d'allier le fonctionnel à l'esthétique en apportant de la variété dans les jardins privatifs, les aménagements d'espaces publics ou les zones industrielles.

Il est rappelé que les éléments comme l'exposition, la nature du sol et les conditions d'entretien sont à prendre en compte au moment du choix des essences.

### ➤ Haie pour le gibier (niche et nourriture pour les animaux sauvages) - 5 à 8 m :

Mahonia (*Mahonia aquifolium*), bourdaine (*Rhamnus frangula*), sorbier des oiseaux (*Sorbus aucuparia*), houx (*Ilex aquifolium*), aubépine (*Crataegus monogyna*), sureau noir (*Sambucus nigra*), fusain d'Europe (*Euonymus europaeus*), olivier de Bohême (*Eleagnus angustifolia*).

### ➤ Haie à fruits pour oiseaux (nourriture pour oiseaux, décor hivernal) - 3 à 4 m :

Viorne obier (*Viburnum opulus*), *Eleagnus angustifolia*, houx (*Ilex aquifolium*), symphorine (*Symphoricarpos chenaulti*), cornouiller sanguin (*Cornus mas*), noisetier (*Corylus avellana*), aubépine (*Crataegus monogyna*), fusain d'Europe (*Euonymus europaeus*), bourdaine (*Rhamnus frangula*).

### ➤ Haie champêtre - 3 à 6 m :

Lilas (*Syringa vulgaris*), symphorine (*Symphoricarpos x doorenbosii*), érable champêtre (*Acer campestre*), amélanchier (*Amelanchier lamarckii*), charme houblon (*Ostrya carpinifolia*), baguenaudier (*Colutea arborescens*), bourdaine (*Rhamnus frangula*), merisier des oiseaux (*Prunus avium*), chèvrefeuille (*Lonicera tatarica*), charme (*Carpinus betulus*).

### ➤ Haie champêtre - 3 à 8 m :

Viorne mancienne (*Viburnum lantana*), sorbier (*Sorbus torminalis*), noisetier (*Corylus avellana*), charme (*Carpinus betulus*), fusain d'Europe (*Euonymus europaeus*), cerisier (*Prunus padus*), aubépine (*Crataegus monogyna*), sorbier domestique (*Sorbus domestica*), prunellier (*Prunus spinosa*), sureau noir (*Sambucus nigra*), rosier sauvage (*Rosa rugosa*), cornouiller sanguin (*Cornus mas*).

### ➤ Haie fleurie avec persistants (floraisons successives) - 1 à 2 m :

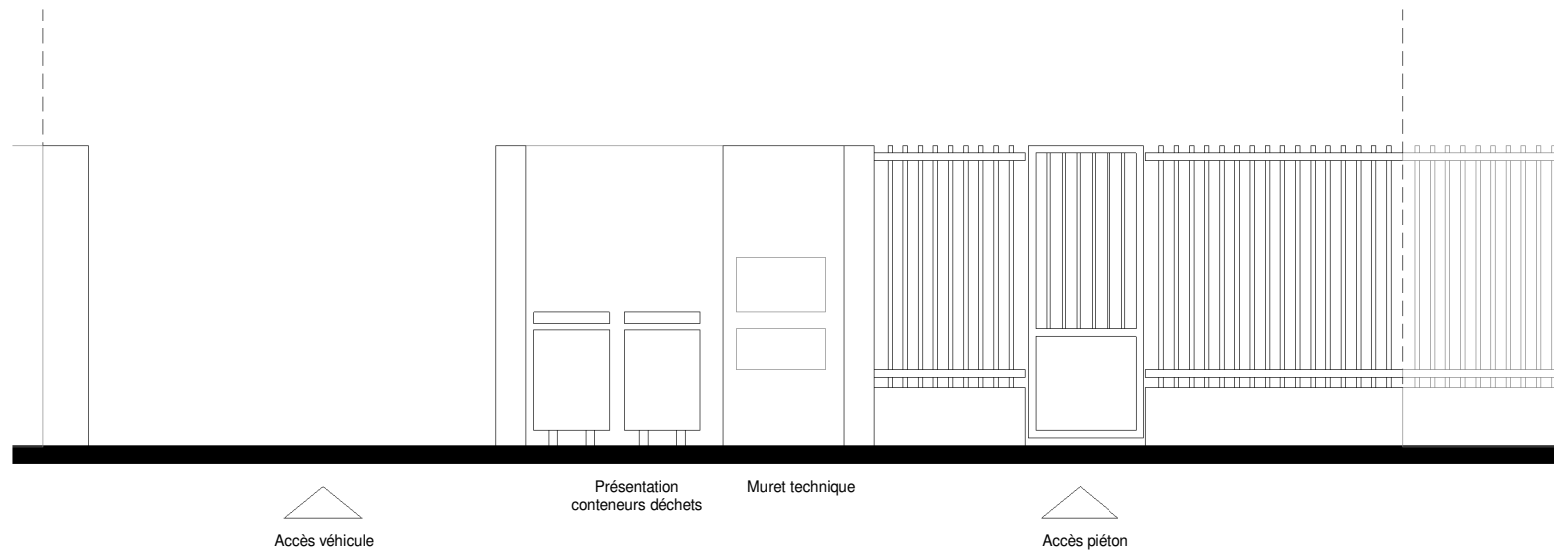
Amélanchier (*Aronia arbutifolia* ou *Amelanchier lamarckii*), osmanthe (*Osmanthus heterophyllus*), seringa (*Philadelphus*), rosier sauvage (*Rosa rugosa*), cerisier noir (*Prunus serotina*), *Eleagnus x ebbengei*, buisson de perles (*Exochorda racemosa*), chèvrefeuille (*Lonicera tatarica*), Escallonia D. Seedling, pois de Sibérie (*Caragana arborescens*), spirée (*Spiraea vanhouttei*), chèvrefeuille (*Lonicera fragrantissima*), Weigelia, laurier cerise (*Prunus laurocerasus x herbergii*).

### ➤ Haie persistante (rôle d'écran, floraison odorante) - 3 à 5 m :

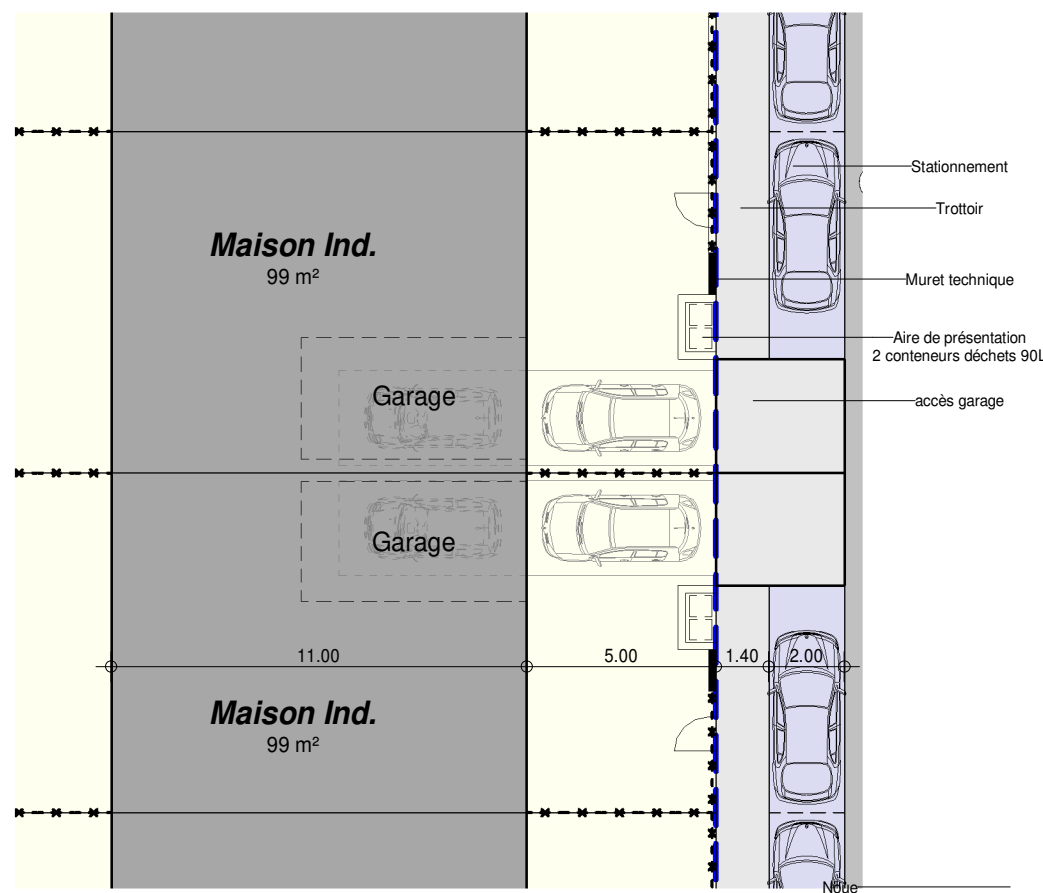
Osmanthe (*Osmanthus heterophyllus*), houx (*Ilex aquifolium*), épine vinette (*Berberis x stenophylla*), Escallonia D. Seedling, laurier tin (*Viburnum tinus*), *Eleagnus x ebbengei*, photinia (*Photinia x fraseri Red Robin*), laurier du Portugal (*Prunus lusitanica*), oranger du Mexique (*Choisya ternata*), fusain du Japon (*Euonymus japonicus*), céanothe (*Ceanothus thyrsiflorus*).

### ➤ Haies à coloris d'automne (feuillages jaunes et orangés, floraisons estivales et printanières) - 5 à 8 m :

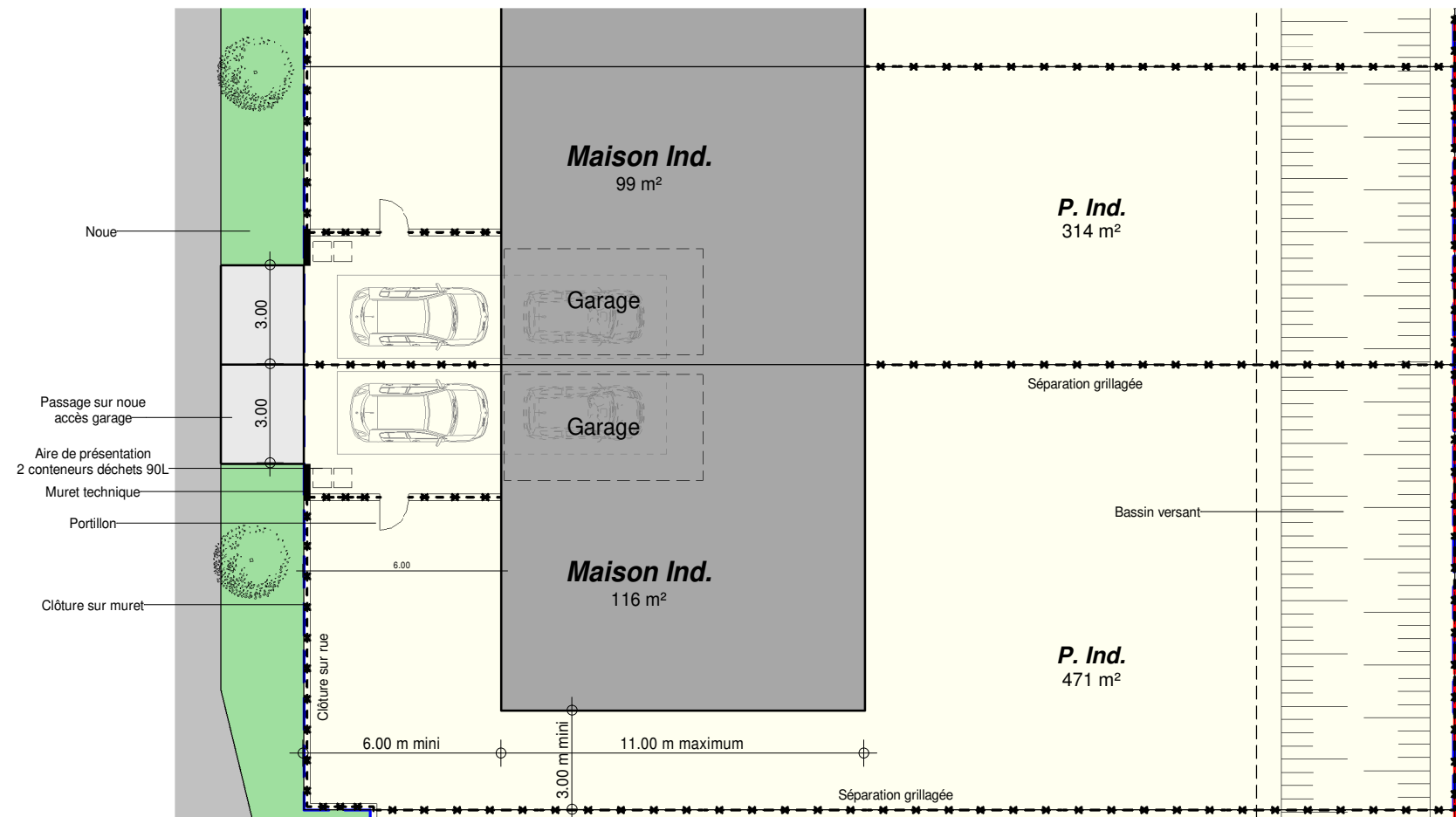
Amélanchier (*Aronia arbutifolia* ou *Amelanchier lamarckii*), charme houblon (*Ostrya carpinifolia*), fusain d'Europe (*Euonymus europaeus*), sorbier des oiseaux (*Sorbus aucuparia*), cotinus pourpre (*Cotinus coggygria*), viorne obier (*Viburnum opulus*), poirier à fleurs (*Pyrus calleriana*), cerisier noir (*Prunus serotina*), érable champêtre (*Acer campestre*).



**3** Elevation de clôture  
Ech : 1 : 50



Maison en retrait de la voie donnant sur le trottoir



Maison en retrait de la voie donnant sur la Noüe